

Kurzanleitung & Inbetriebnahme

Infratronic Spendersystem EURO-2 Serie

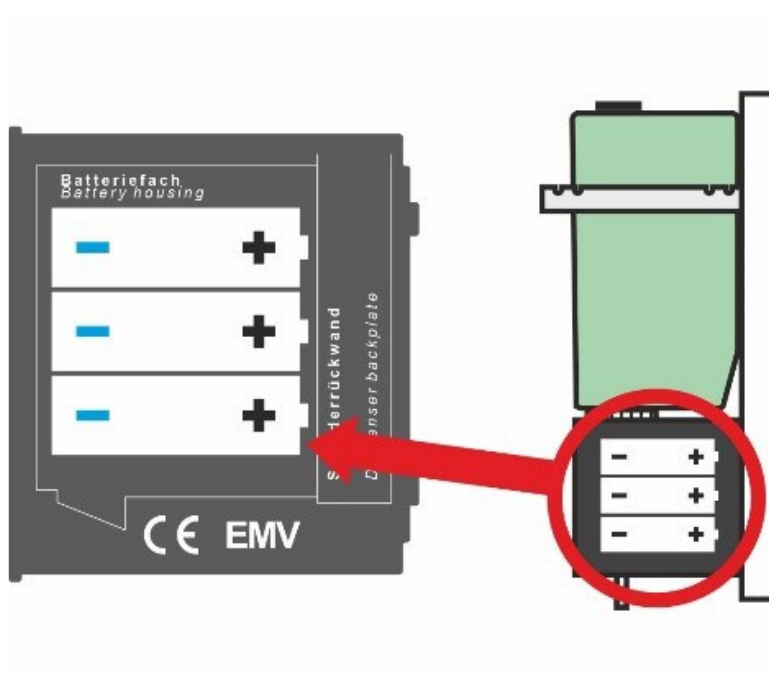


Durch die Kurzanleitung oder einfach durch Scannen des QR-Codes können Sie problemlos auf ein kurzes Erklärvideo zugreifen. Auf diese Weise können Sie Ihre Infracronic Spender schnell und einfach in Betrieb nehmen.

1. Batterien korrekt einsetzen

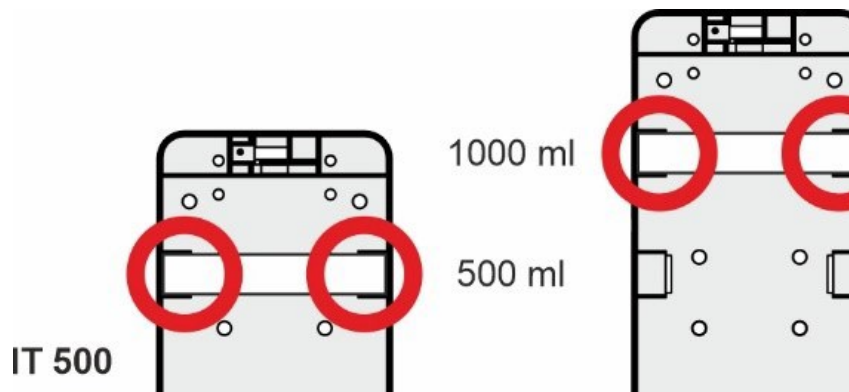
(alt. Netzstrom, siehe Gebrauchsanleitung)

- Öffnen Sie den Batteriefachdeckel auf der rechten Seite der Elektronikeinheit
- Setzen Sie die Batterien gemäß Piktogramm in die Elektronik-Einheit ein
- Verschließen Sie die Elektronik-Einheit wieder



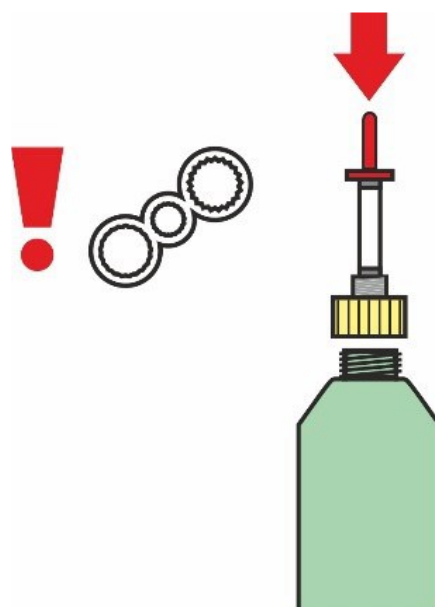
2. Gebindeklammer positionieren

- Positionieren Sie die Gebindeklammer entsprechend der Höhe Ihrer gewünschten Flasche (rote Kreise)



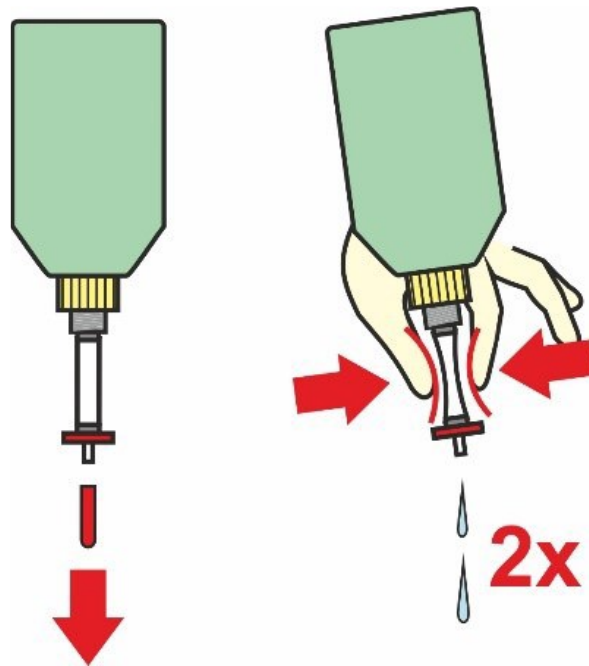
3. Montage der Adapter/PAK mit der Ein- und Ausdrehhilfe

- Wählen Sie den passenden Adapter/die passende PAK anhand der Website Adapterliste.com
- Drehen Sie den Adapter mit der Ein- und Ausdrehhilfe handfest auf die gewünschte Flasche



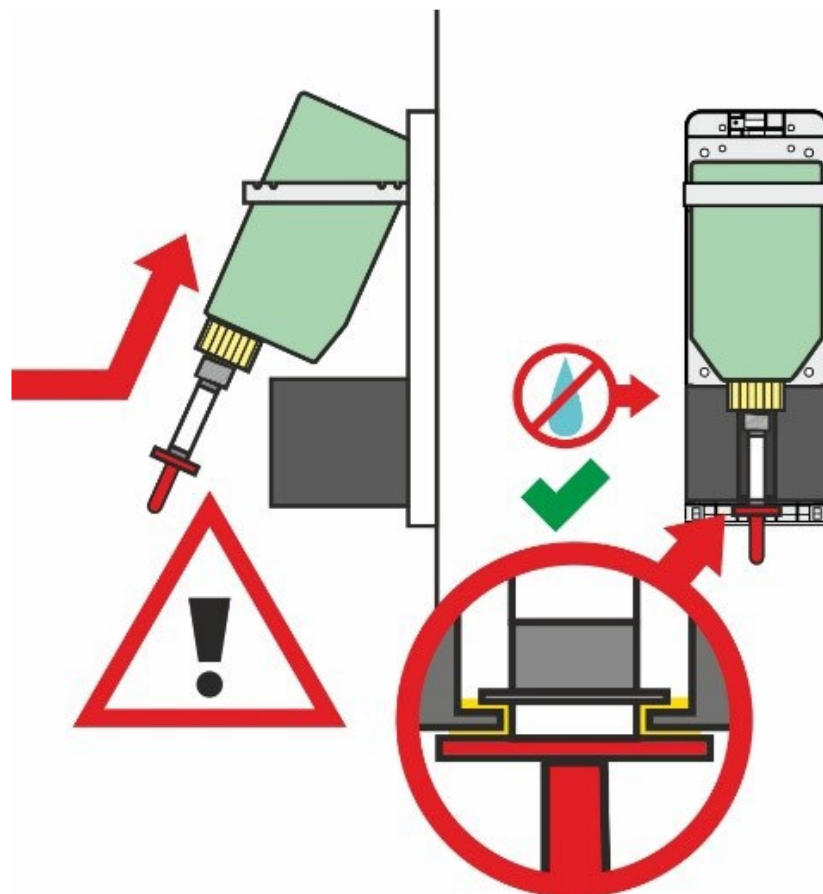
4. Entlüftung der Universal Schlauchdosierpumpe mit Kontaminationsschutz

- Entfernen Sie den roten Kontaminationsschutz
- Drücken Sie den Schlauch der Schlauchdosierpumpe mehrmals über einem Waschbecken, bis zwei kräftige Strahlen ausgegeben werden
- Setzen Sie den roten Kontaminationsschutz wieder auf den Auslass der Universal Schlauchdosierpumpe



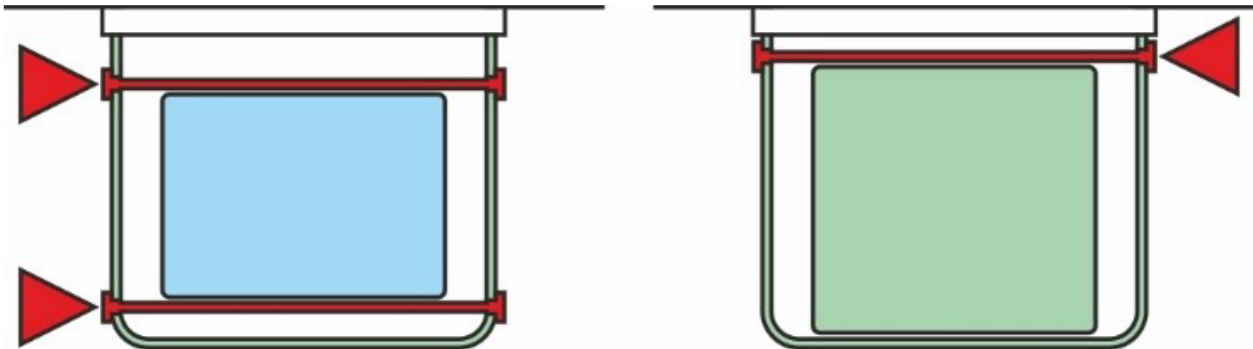
5. Gebinde einsetzen und auf Dichtheit prüfen

- Positionieren Sie das Gebinde auf der Elektronik-Einheit und legen Sie die Universal Schlauchdosierpumpe in das Nut- und Federsystem ein.
- Führen Sie eine Sichtprüfung auf Dichtheit beim Adapter und der Überwurfmutter der Universal Schlauchdosierpumpe durch.



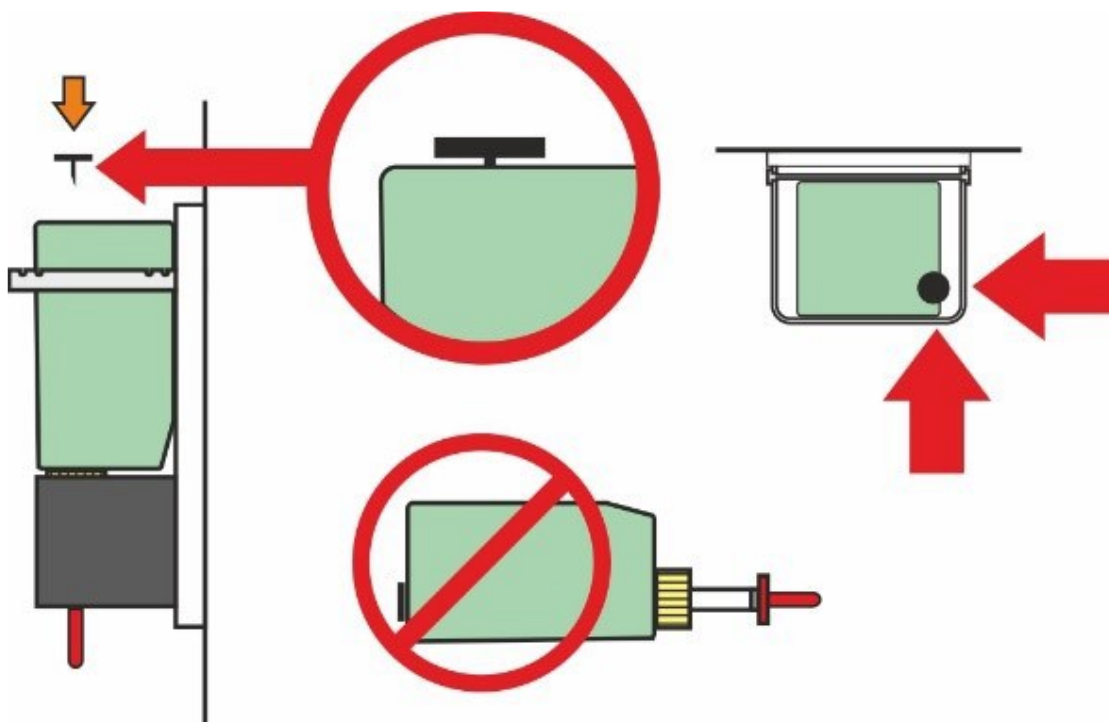
6. Arretierung positionieren

- Positionieren Sie die Arretierungen entsprechend der Größe Ihres eingesetzten Gebindes (rote Pfeile)



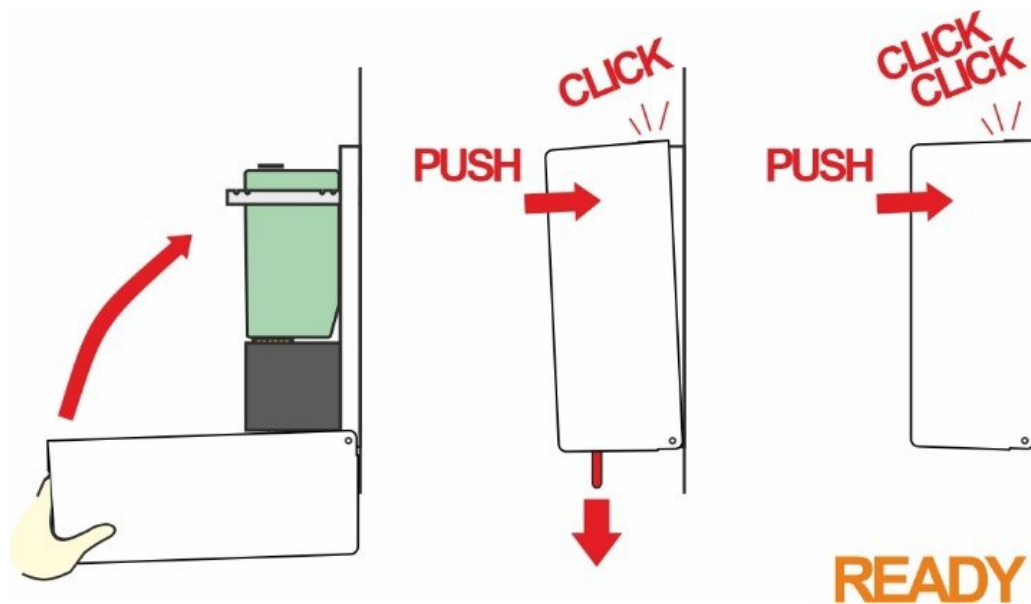
7. Einstechen der keimarmen Flaschenbelüftung

- Desinfizieren Sie die einzustechende Stelle am Flaschenboden
- Stechen Sie die keimarme Flaschenbelüftung in die Ecke des Flaschenbodens
- Nicht liegend lagern!



8. Gerät schließen und Blinksignale beachten

- Schließen Sie das Gehäuse bis zum ersten Einrasten
- Ziehen Sie den Kontaminationsschutz von der Universal Schlauchdosierpumpe, öffnen Sie wieder das Spendergehäuse und platzieren Sie den Kontaminationsschutz im Inneren des Gehäuses
- Schließen Sie das Gehäuse bis zum zweiten Einrasten
- Beachten Sie das Blinkverhalten (siehe Gebrauchsanleitung)



Weitere Informationen zum richtigen Zubehör finden Sie unter www.adapterliste.infratronic.de oder auf der Innenseite des jeweiligen Infratronic Spenders, hinter der eingehangenen Flasche mit **QR-Code**.

Bei **Fragen** und **Anregungen** wenden Sie sich gern an uns unter **034321 622000** oder info@geilert-gmbh.de.

Wir wünschen Ihnen viel Freude mit Ihrer neuen Einrichtung.

Das Team der Geilert GmbH